

COMUNE DI SAN CASCIANO VAL DI PESA - PIANO OPERATIVO - QUADRO CONOSCITIVO

Analisi del Patrimonio edilizio nel territorio aperto

Responsabile del progetto: prof. Arch. GIAN FRANCO DI PIETRO

Collaboratori: arch. D. Donatini, arch. R. Monaci, arch. G. Pessina

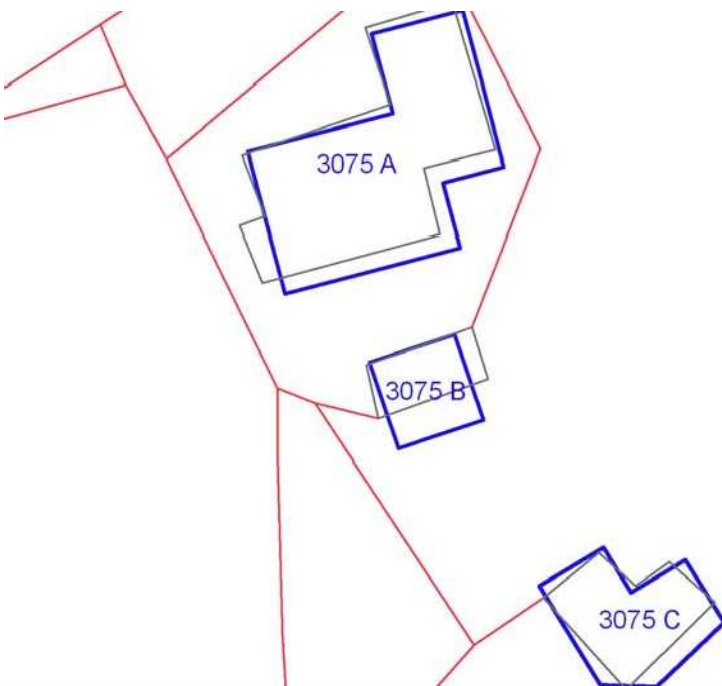
SCHEDA N. 3075

Toponimo ed indirizzo Via S. Maria a Macerata 66

Schede 1985: n. 03/ 205-206-207

CTR 1:5000: foglio n. 275152

NCT: foglio/particella 97/5;97/8;97/6



	OGGETTO	*
A	casa colonica	RV
B	annesso agricolo	SV
C	fienile	V

(*)Valore: RV: rilevante; V: medio; CC: compatibile con il contesto; SV: scarso; N: nullo

Data rilievo: 03/10/02

USO ATTUALE	
A	Abitazione permanente ; Annesso agricolo ; Lavori in corso
B	Annesso agricolo ; Lavori in corso
C	Inutilizzato

Note A: Edificio con annessi rustici in aderenza e volumi ad uso agricolo al piano terra; B: Lavori di sbancamento accanto all'edificio B

ALTERAZIONI TIPOLOGICHE

A	Superfetazioni; Ristrutturazione distributiva ; Frazionamento in più alloggi
B	Assenti
C	Assenti

Note

ALTERAZIONI ARCH. ESTERNE

A		
Coperture	gravi	
Gronde e cornicioni	leggere	
Comignoli	leggere	
Intonaci	assenti	
Muri a faccia vista	assenti	
Aperture	gravi	
Infissi e persiane	leggere	
Elementi costruttivi/decorativi	assenti	
Elementi aggettanti (tettini)	leggere	Scala esterna
B		
Coperture	assenti	
Gronde e cornicioni	assenti	
Comignoli	assenti	
Intonaci	assenti	
Muri a faccia vista	assenti	
Aperture	assenti	
Infissi e persiane	assenti	
Elementi costruttivi/decorativi	assenti	
Elementi aggettanti (tettini)	assenti	

C		
Coperture	assenti	
Gronde e cornicioni	assenti	
Comignoli	assenti	
Intonaci	assenti	
Muri a faccia vista	assenti	
Aperture	assenti	
Infissi e persiane	assenti	
Elementi costruttivi/decorativi	assenti	
Elementi aggettanti (tettini)	assenti	
STATO DI CONSERVAZIONE		
A	Medio	
B	Medio	
C	Pessimo	
VALORE		
A	Rilevante	
B	Scarso	
C	Medio	
AREA DI PERTINENZA		Valore complessivo: Medio
	Aperta	I lavori in corso non permettono una completa valutazione dell'area di pertinenza
	Alberature di pregio	
ALTERAZIONI AREA DI PERTINENZA		Alterazioni complessive: non valutabile
	Non valutabile	
VISIBILITA'		
Da punti panoramici		



